


Scheda tecnica

NOME DEL
PRODOTTOSIOX-5 **SIOX-5 S (cod. DISO20)****Protettivo tonalizzante per pietra naturale, intonaco, terracotta**PROPRIETA' E
CAMPI DI IMPIEGO

SIOX-5 S è un protettivo idrorepellente tonalizzante basato su tecnologia sol-gel, ideale per superfici porose come pietre naturali (levigate, spazzolate o anticate), intonaci e cotto.

Il formulato liquido contiene **silice nano-strutturata funzionalizzata**. Il prodotto una volta applicato esalta il colore e conferisce alle superfici trattate marcate proprietà idrofobiche ed antimacchia, impedendo l'assorbimento d'acqua e la penetrazione di impurità nelle porosità del materiale.

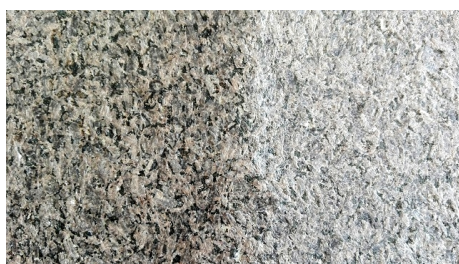


Figura 1: Effetto tonalizzante su superficie in pietra naturale grezza.

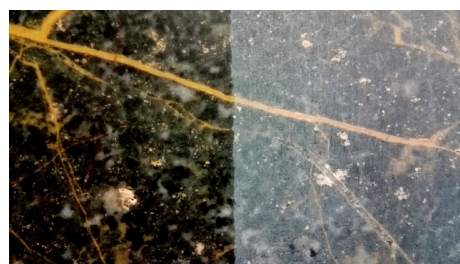


Figura 2: Effetto tonalizzante su superficie in pietra naturale levigata.

APPLICAZIONE

Preparazione dei supporti

Rimuovere sporco, materiale polverulento e depositi superficiali estranei dalla superficie da trattate. Applicare il prodotto su superficie sufficientemente asciutta. Non sono richieste altre particolari procedure prima di eseguire il trattamento.

Diluizione

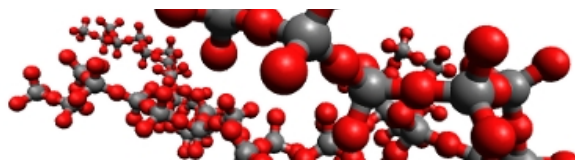
Il prodotto è pronto all'uso e non va diluito.

Modalità d'uso

Distribuire in modo uniforme su tutta la superficie da trattare in modo da evitare accumuli di prodotto. Per ottenere un buon risultato è sufficiente una singola stesura. Se dovessero essere necessarie più applicazioni, eseguirle "bagnato su bagnato", senza attendere tra una stesura e l'altra.

Sistemi di applicazione

Applicare a pennello, oppure nebulizzare sulla superficie da trattare e rimuovere eventuali eccessi di prodotto in superficie con un panno in microfibra.

**Resa/consumo**

Seguendo una corretta applicazione si possono ricoprire dai 5 ai 10 metri quadri per litro, variabili a seconda del metodo di applicazione e dell'assorbimento del supporto.

Tempo di asciugamento

30 minuti al tatto.

Stabilità

Il film è completamente stabile dopo 72 ore dal trattamento.

Temperatura di esercizio

min. 5°C - max. 30°C.

**CARATTERISTICHE
CHIMICO/FISICHE****Composizione**

Il formulato liquido è costituito da una soluzione alcolica di silice nanostrutturata, funzionalizzata con alcossidi del silicio organicamente modificati.

Aspetto

Liquido, incolore, trasparente.

Densità relativa

0,839 g/cm³

Essiccazione

A temperatura ambiente.

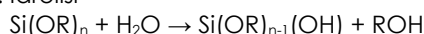
Punti di infiammabilità

<19 °C

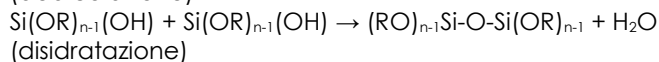
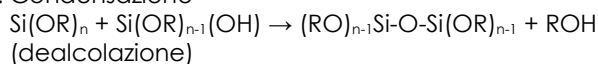
Reazioni coinvolte

Il formulato liquido vetrifica sulla superficie trattata attraverso due reazioni:

1. Idrolisi



2. Condensazione

**Compatibilità**

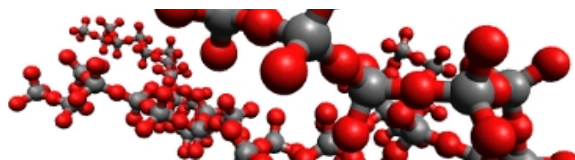
L'interazione tra strato di silice e superficie avviene attraverso legami covalenti di tipo Si-O-X (dove X corrisponde alla composizione chimica della superficie trattata).

**NOTE AGGIUNTIVE
E CONSIGLI****Pulizia attrezzi / impianto di applicazione**

Subito dopo l'utilizzo del prodotto si consiglia la pulizia dei mezzi utilizzati per l'applicazione con alcol. Evitare di utilizzare acqua.

Conservazione

Conservare in contenitore ben chiuso, lontano da fonti di calore, in luogo fresco e asciutto.



Stoccaggio

Se conservato correttamente il prodotto ha una durata di 6 mesi.

Sicurezza

Il prodotto è infiammabile.

Altri consigli

Prodotto a base alcolica e a presa rapida: evitare di utilizzare il formulato a temperature superiori ai 30 °C. Eseguire delle prove preliminari prima di trattare l'intera superficie.

Note

I dati e le notizie sopracitate sono desunti da nostri precisi studi ed esperienze. Non possiamo tuttavia assumerci alcuna responsabilità in senso generale dal momento che gli usi dei prodotti e le modalità di applicazione sono al di fuori del nostro controllo. Ci riserviamo inoltre il diritto di apportare tutte le modifiche che riterremo opportune per il miglioramento del prodotto o per l'adeguamento dello stesso a nuove normative inerenti la sicurezza, nonché di modificare le confezioni. Si consiglia in ogni caso di voler regolare l'applicazione dei nostri prodotti in base alla natura e alle condizioni del supporto da trattare esaminando la idoneità del prodotto mediante prove campione. Il nostro ufficio tecnico è a completa disposizione per eventuali chiarimenti.